

臺商在非洲： 經驗、機會與挑戰

全球化及臺商角色
臺商公益與在地化

Love Binti International

劉兆雯 Sara Liu

直至2020年
全球還有8億人口
處於飢餓貧窮裡



1/3

小孩發育不良



1/10

5歲前死亡



1/4

高中畢業



“支持婦女”第一個理由：

最貧窮的一群人都是自耕小農

(80%小農都是婦女)

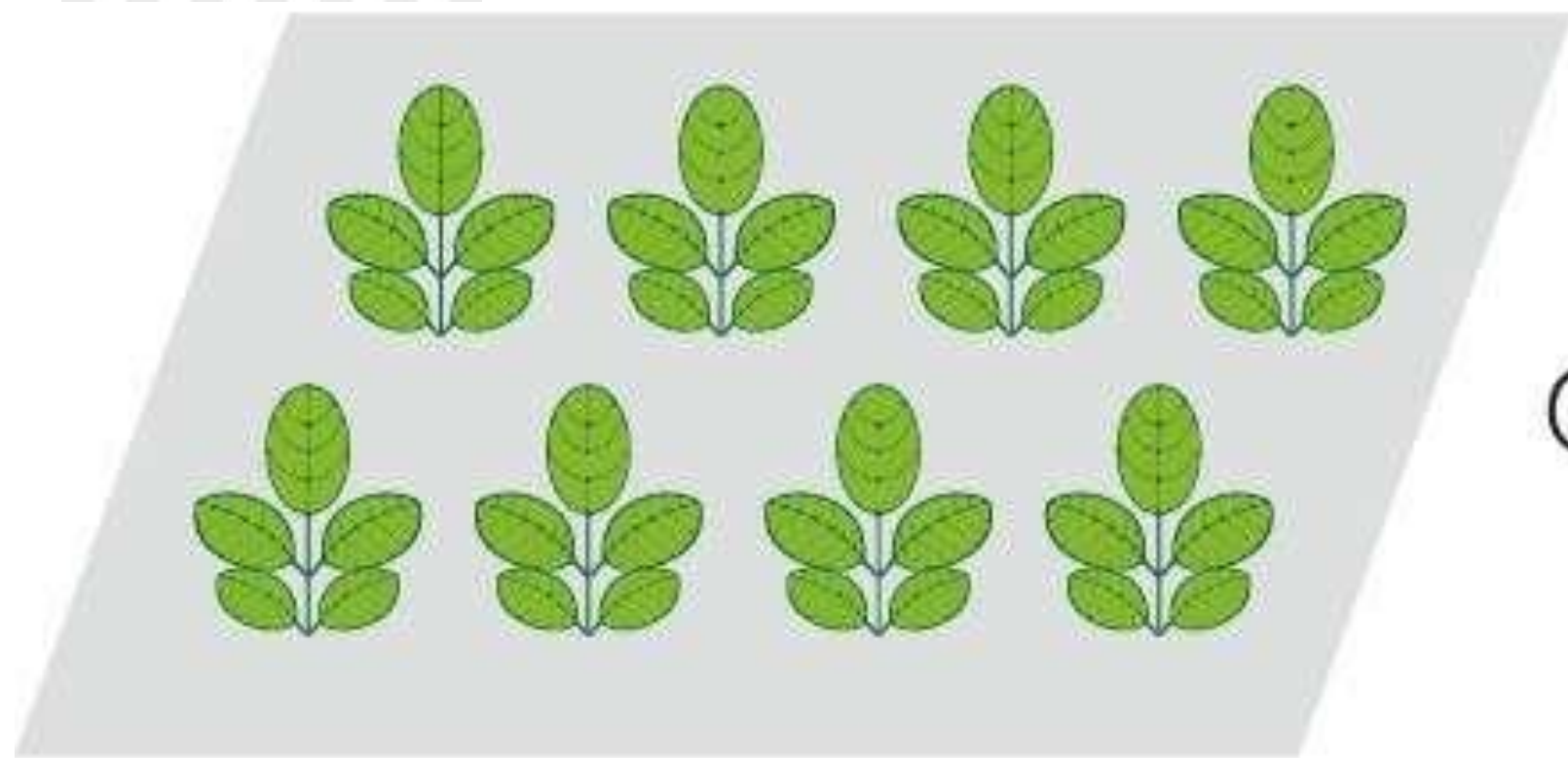
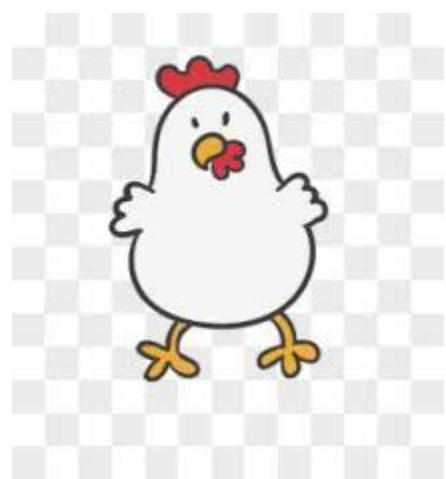


LOVE BINTI

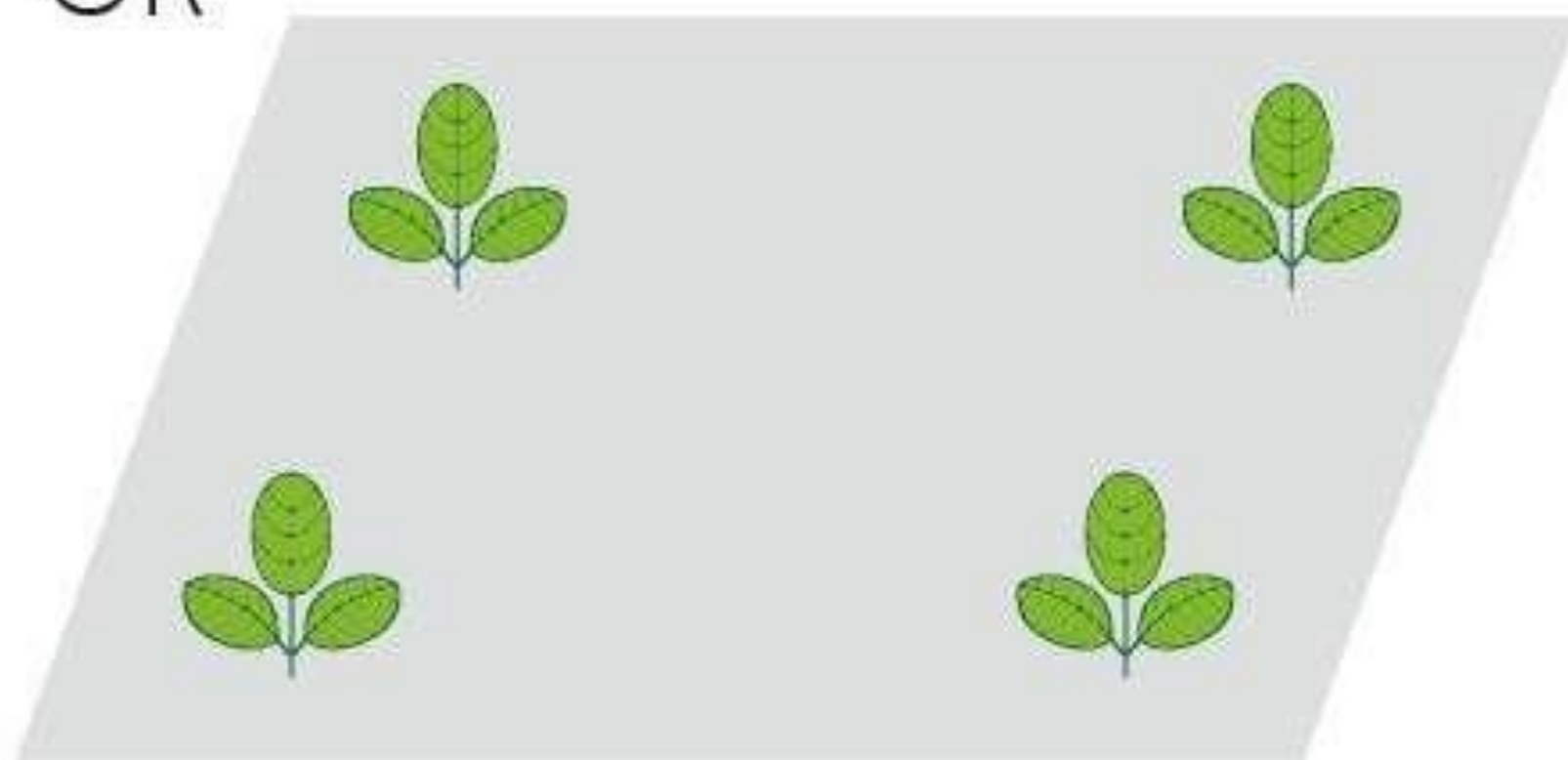
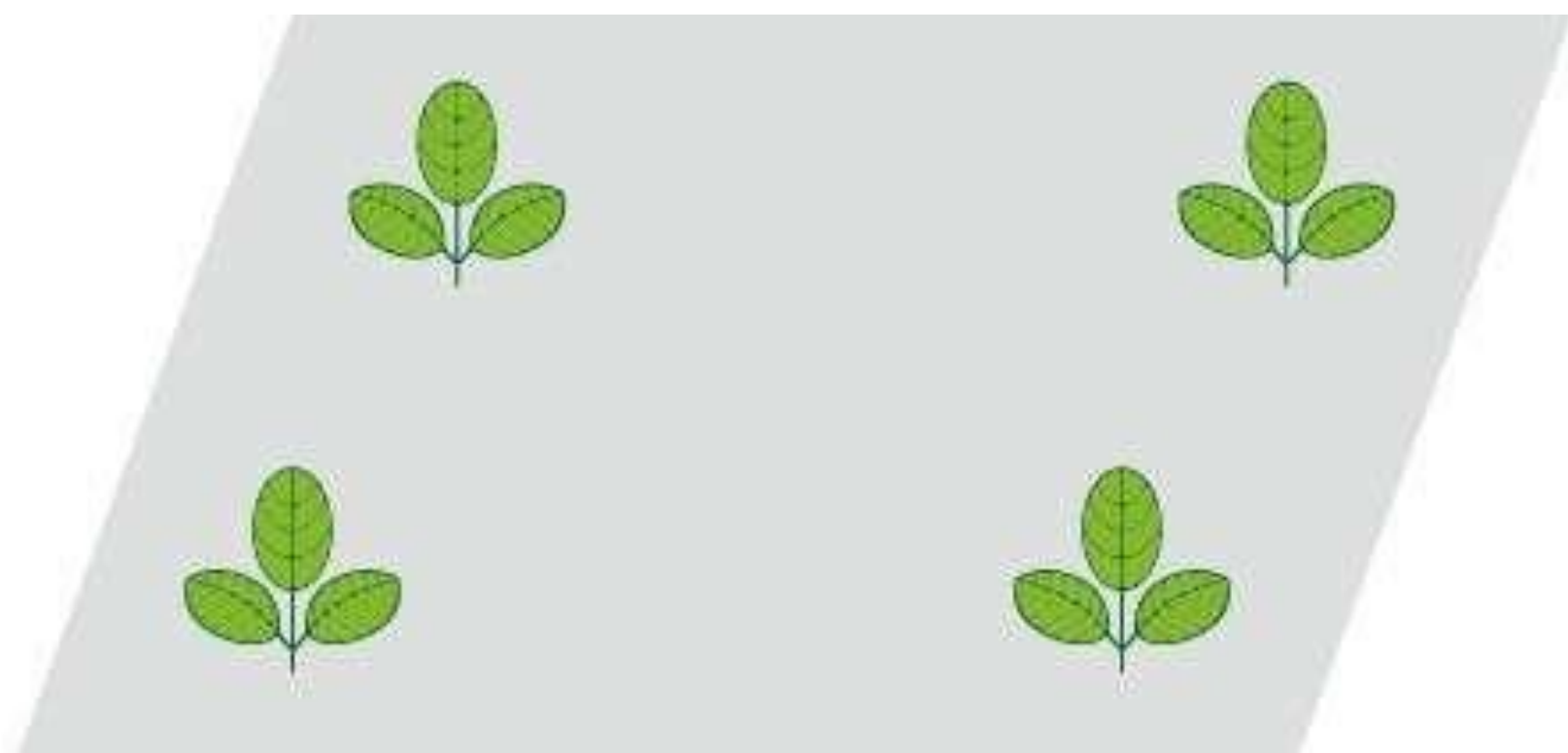




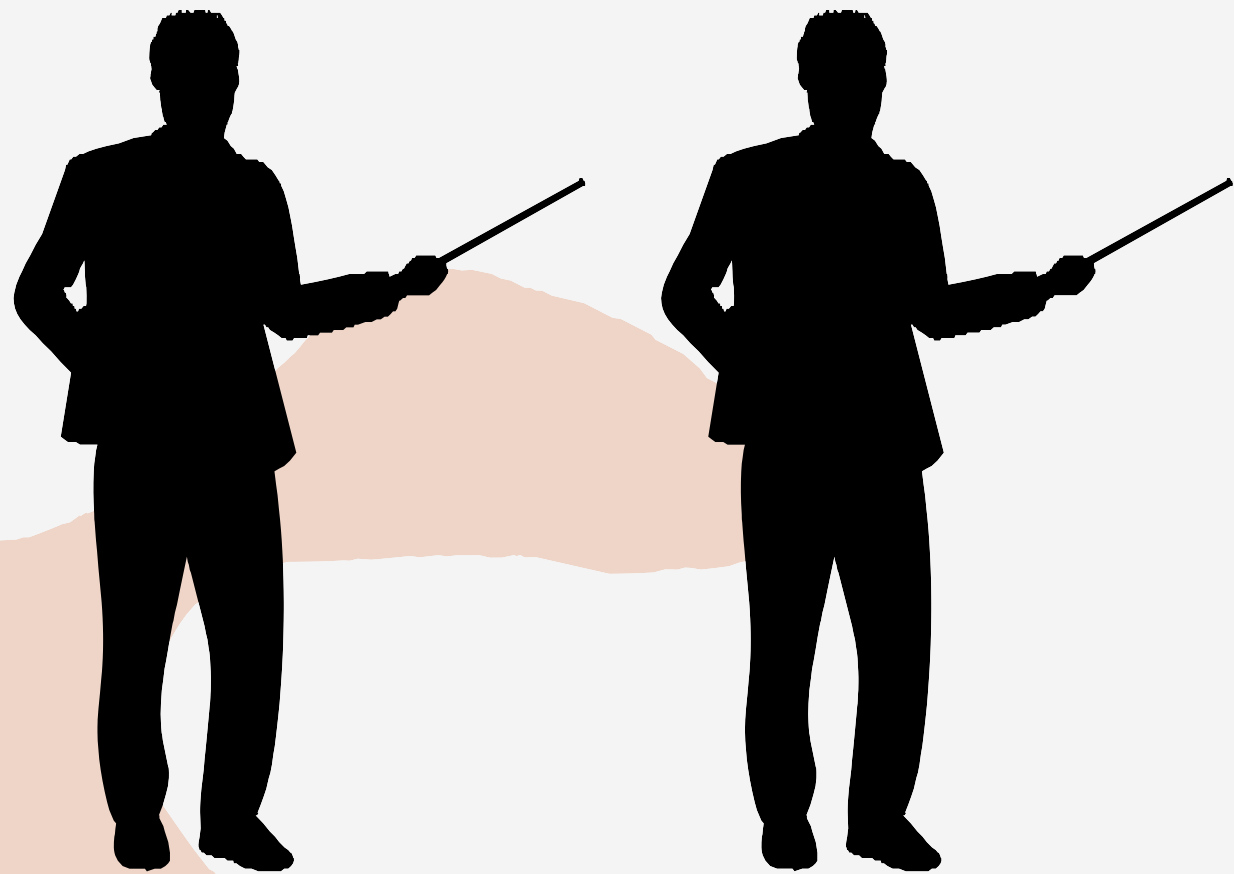
“支持婦女” 第二個理由：改變
人類數年前就已經找到解決辦法



OR



我們不需要新發明，需要
“知識”跟“技能”跟「手機」





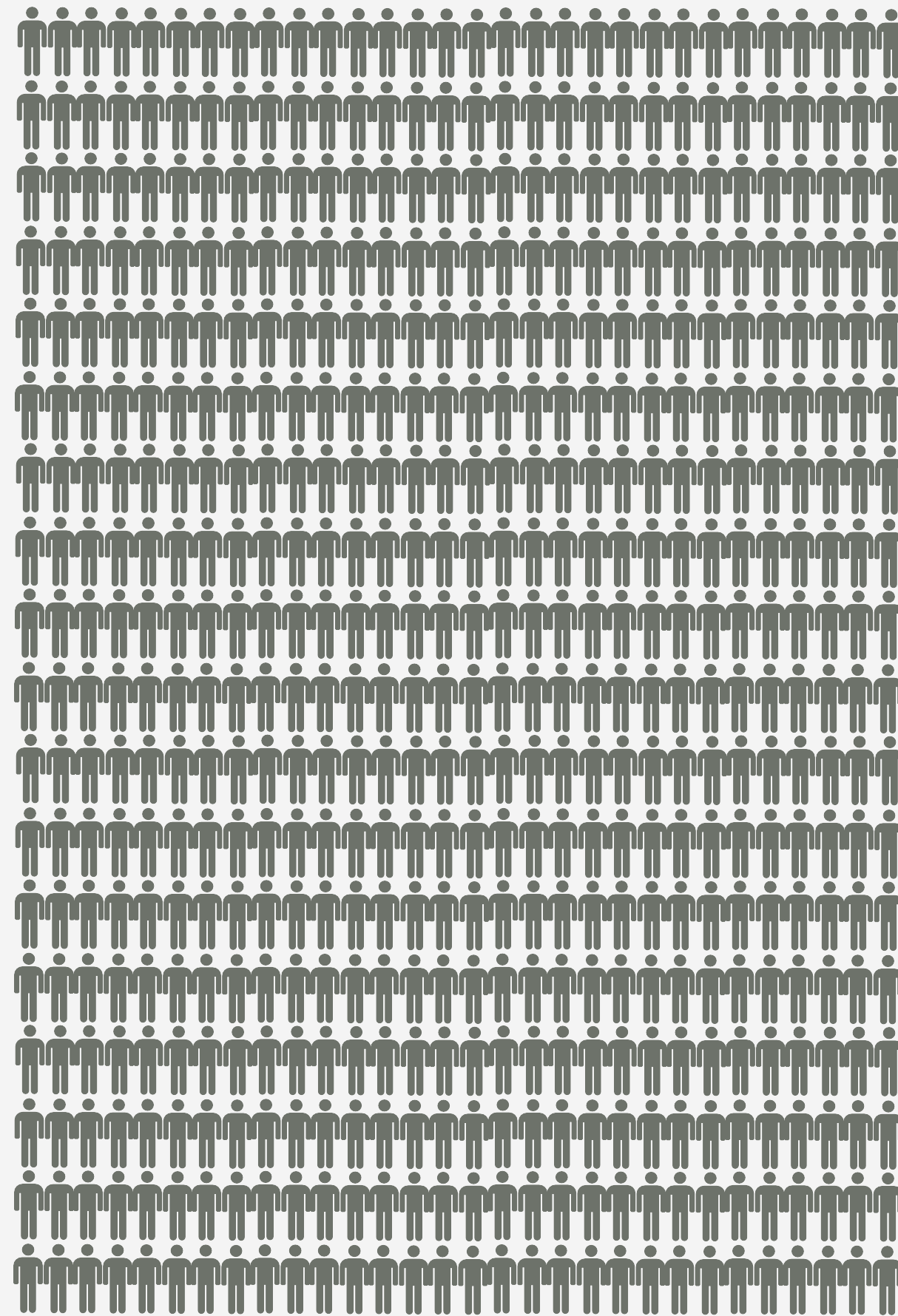
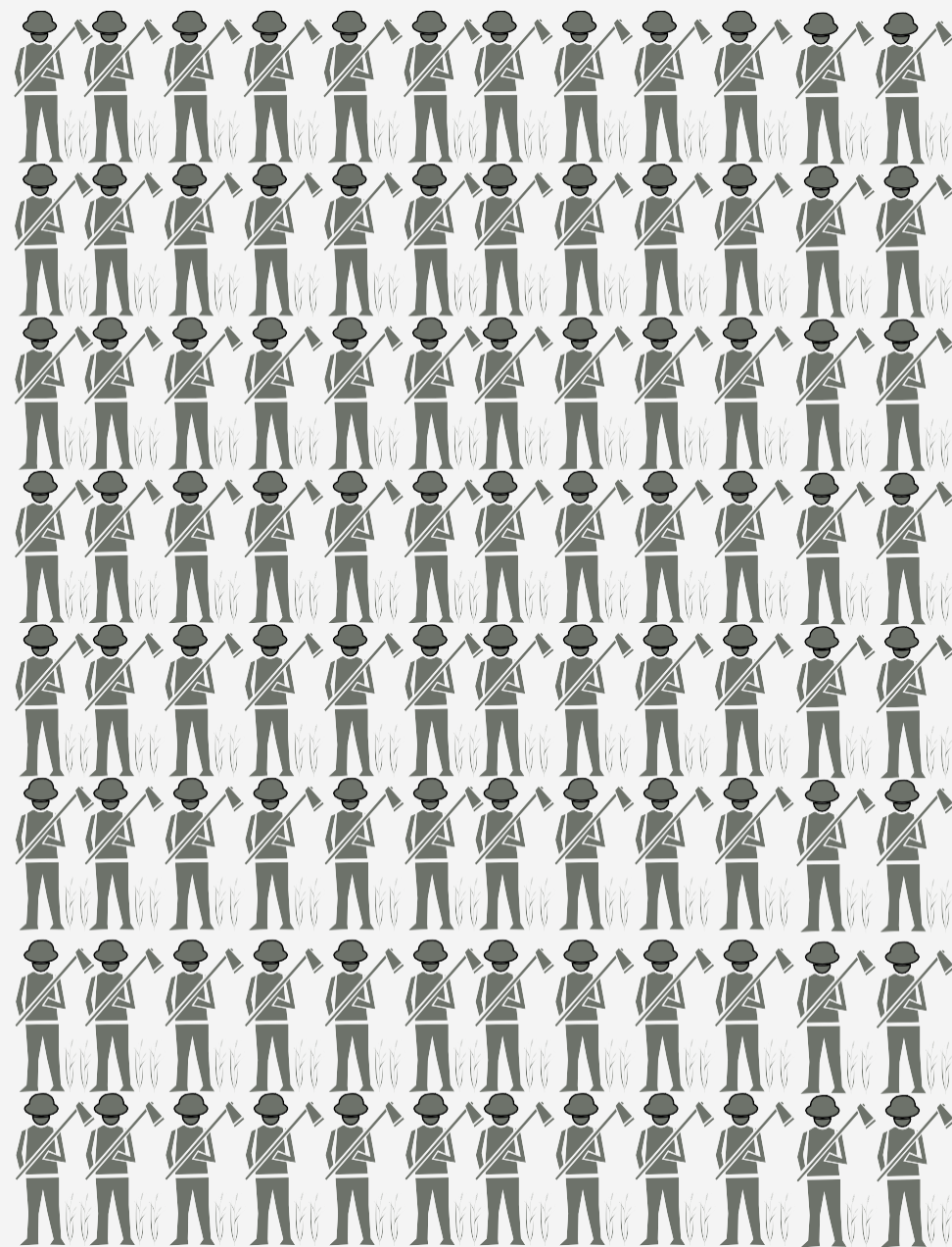
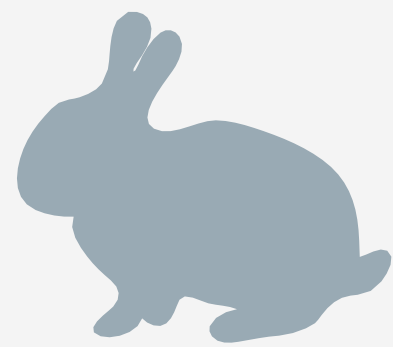
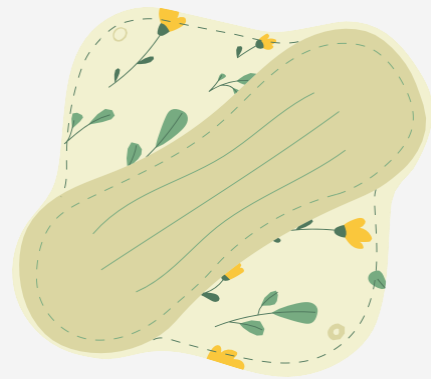
“支持婦女” 第三個理由：

“婦女” 成為傳遞知識技能傳遞員

慈善組織NGO

政府

公司



一個傳遞員

提供知識+工具

給200個農夫媽媽

觸及1000人



短期

- 進入赤貧地區，投入基礎建設(WASH、房角石計畫)，提升環境與生存品質。

第1~2年



中期

- 推動發展，以職業訓練(愛女孩計畫)，提升生活品質，傳遞實用生活知識替代援助。對各項計畫推動E&M，檢視影響力報告。
- 輔導微型企業於鄉間社區。(間接影響1萬人為管理目標)

第3~4年



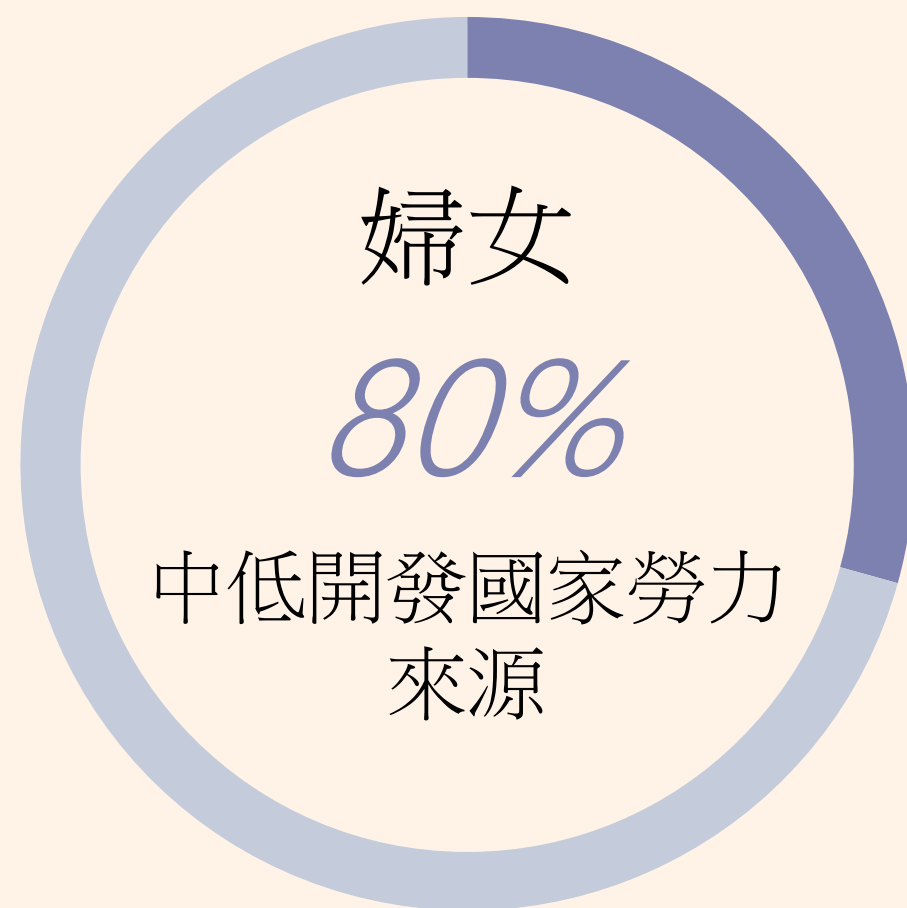
長期

- 輔導一百個單位社區(每個社區1萬人)，以永續發展指標，依據地方資源與特色，推動計畫型農業項目與微型企業，協助赤貧地區婦女就業與幼童照顧。

第5~6年

我們的使命

我們的存在，是為了透過改善衛生條件、提升基礎建設、提供職業培訓支持最低度開發國家地區的婦女；並藉由確保女孩及婦女的經期健康與捍衛受教權，以提升她們幸福安適。



國家



愛女孩國際關懷協會





經濟型 如何解決貧窮-農村培力



訓練中心



微型貸款



合作社



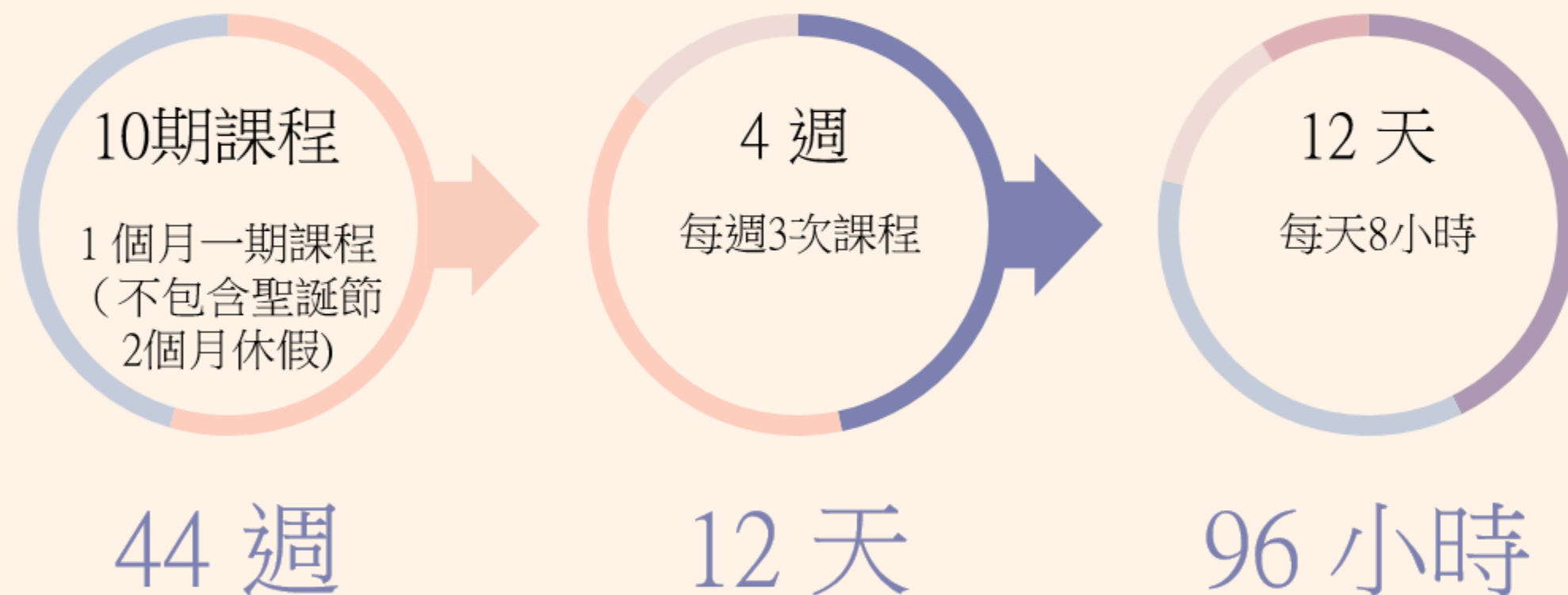
產銷平台



訓練中心



培力訓練中心課程規劃



- 每期課程訓練10個學生
- 一年100 個學生被訓練



微型貸款

農民以專案目標透過小額信貸，或是藉由社區增加生產設備與材料，提供農作物儲存解決方案，以社會企業模式建立，建立還款機制、契作，穩定生產。





合作社

合作社

對貧困社區內部，按季節推動社區耕作與契作，創造多樣性種植妥善分配種植避免生產過剩，發揮最大經濟效益。協助農民生產後農民解決儲藏與運輸、管理，具體協助農夫生產所面對的挑戰。



產銷平台

產銷平台

1. 建立多樣性內需市場平台，建立契作與市場波動的信息，以便他們可以安排農作物銷售的時間，以最大限度地提高利潤。
2. 發展社群支持型農業CSA（Community Supported Agriculture）

建立消費者與生產者的相互承諾及合作。消費者以會員方式，固定向農夫長期訂購農產品（通常以蔬菜水果為主），農夫每週定期將新鮮的當季產品寄送給消費者。消費者可以到農場進行產地拜訪，認識農夫與農地，甚至一起參與生產工作。這麼一來，消費者享受新鮮安全的農產品，而農夫得到訂戶的穩定支持，可以安心耕種、為所有人守護大地。



經濟型 透過誰解決貧窮-農村培力

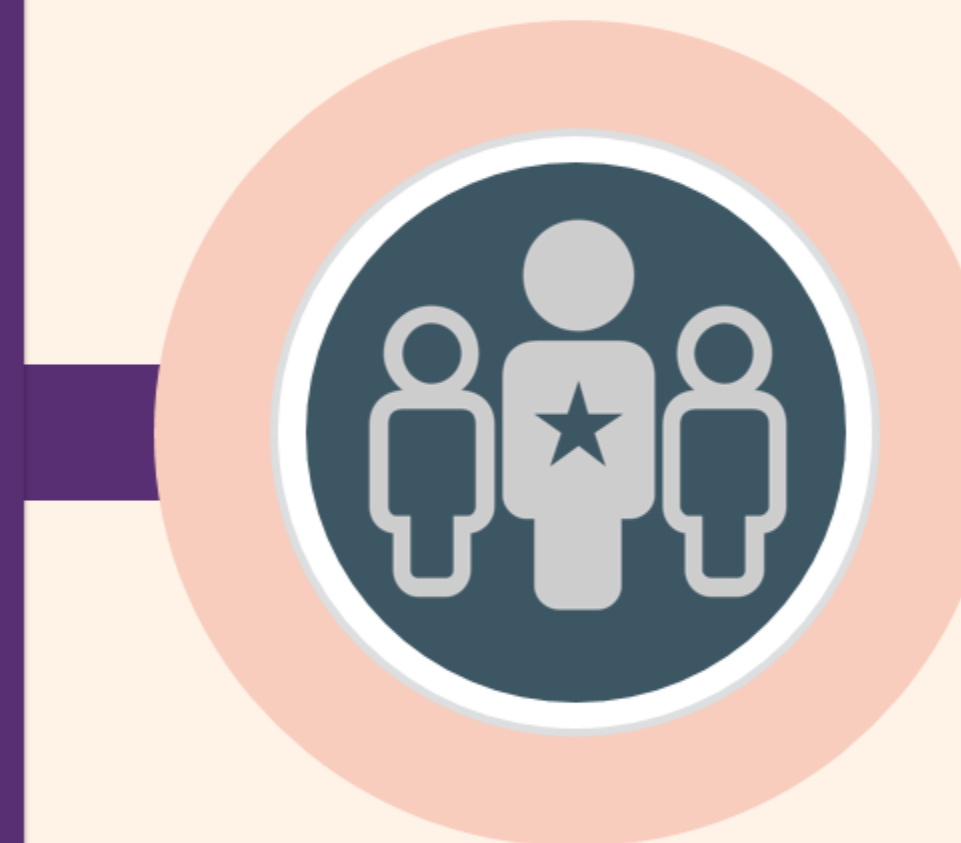
訓練中心

微型貸款

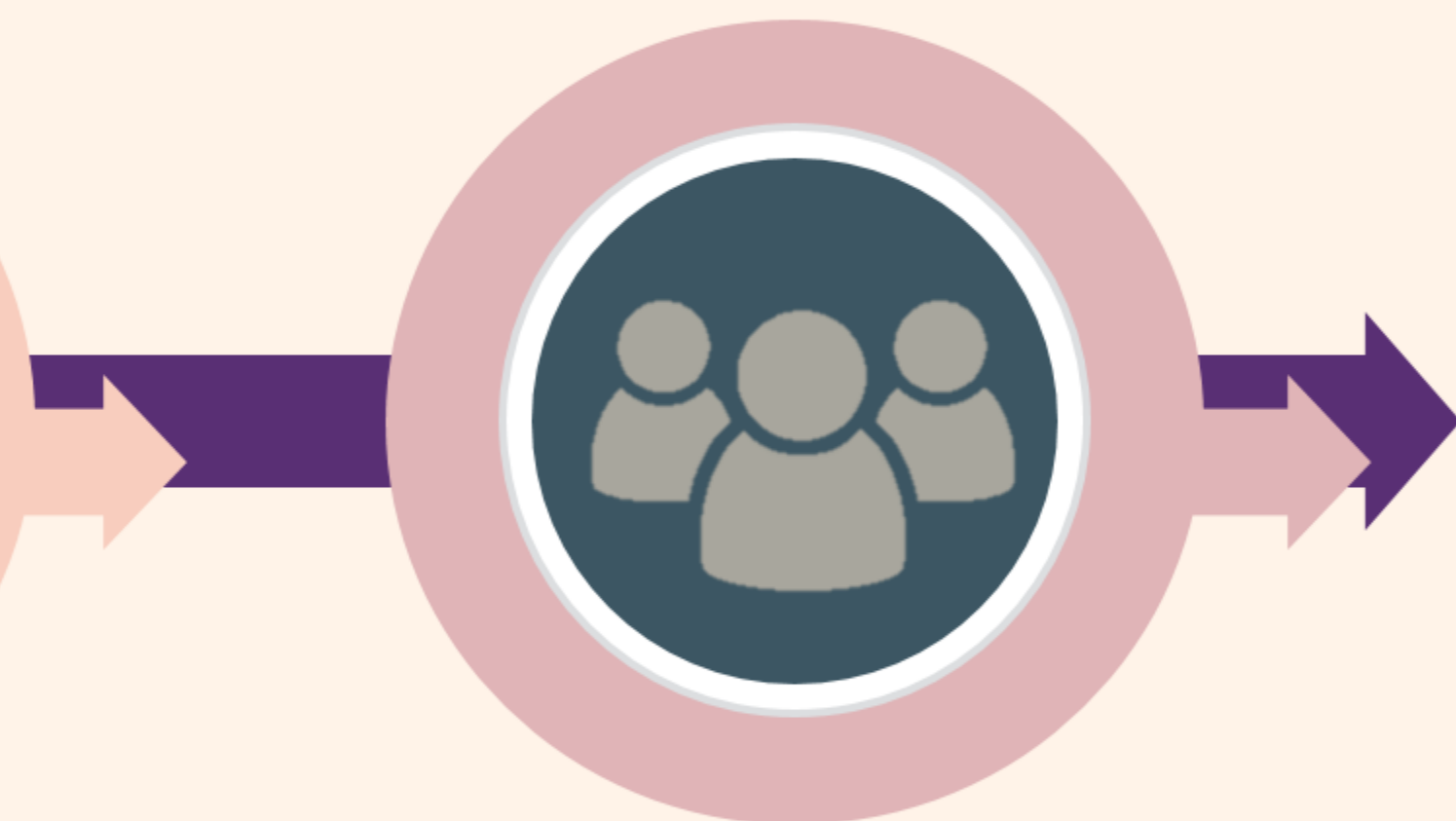


產銷平台

合作社



100 位社區領袖



1,000名 鄉間婦女
習得生財技能

訓練中心

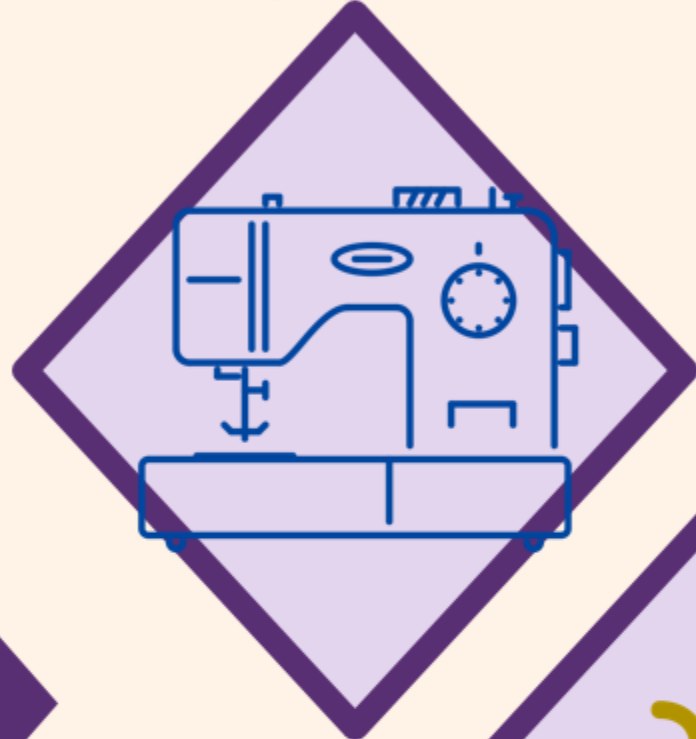
微型貸款



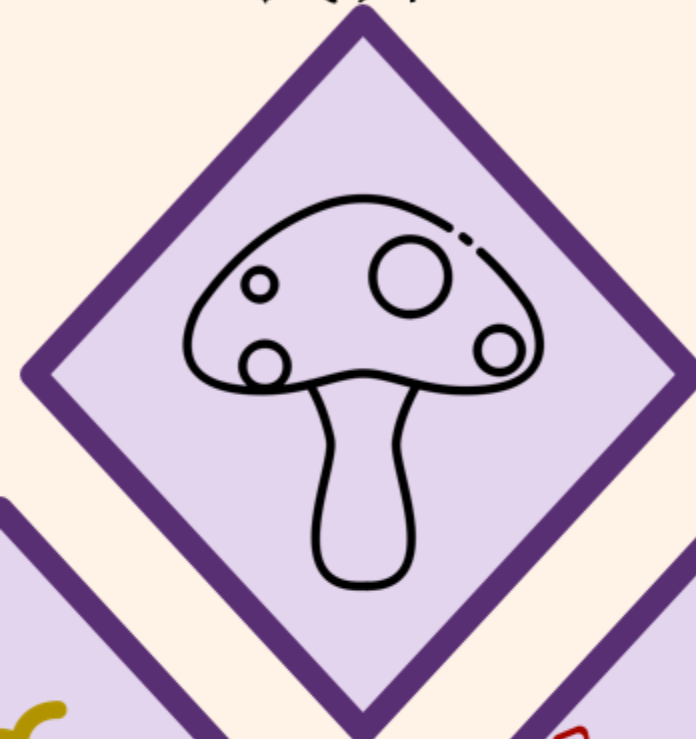
產銷平台

合作社

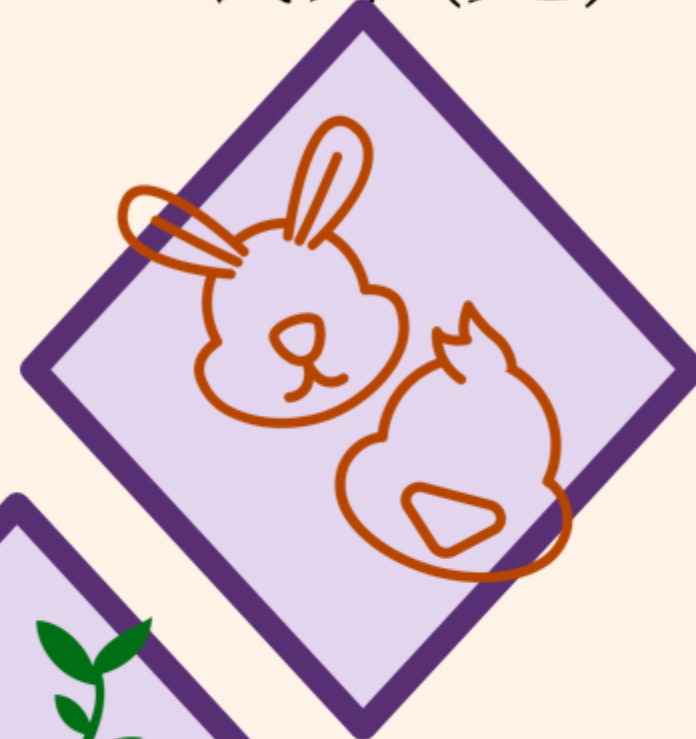
裁縫



養菇



養雞(兔)



養蜂



種籽&堆肥

5個
經濟型
主計畫

裁縫計畫

訓練中心



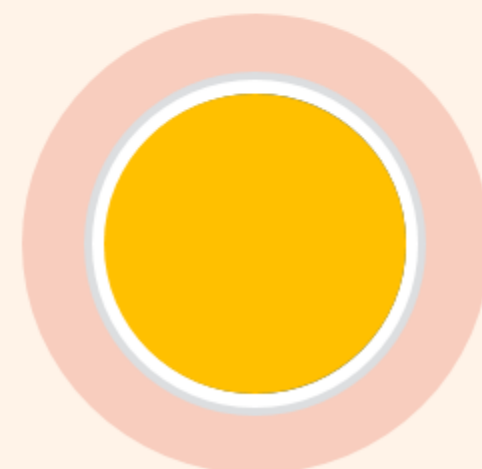
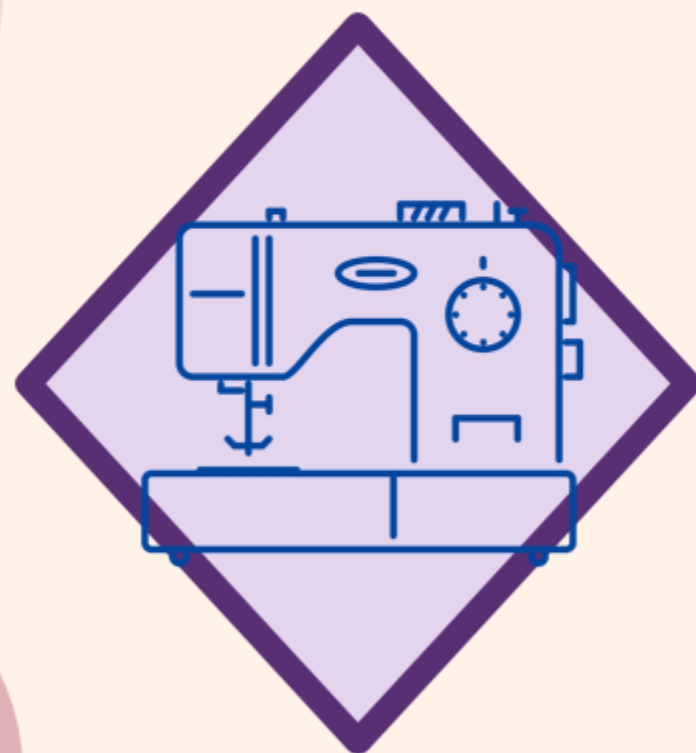
微型貸款



提供：

- 專業裁縫課程
- 行銷商業課程
- 基礎會計課程

- 裁縫車
- 裁縫用具
- 材料



- 首都市場供給
- 第一世界回饋品



產銷平台

養菇計畫

提供：

- 菌包製作
- 儲藏室制作
- 空氣濕度循環
- 廢棄物處理
- 菇房製作課程

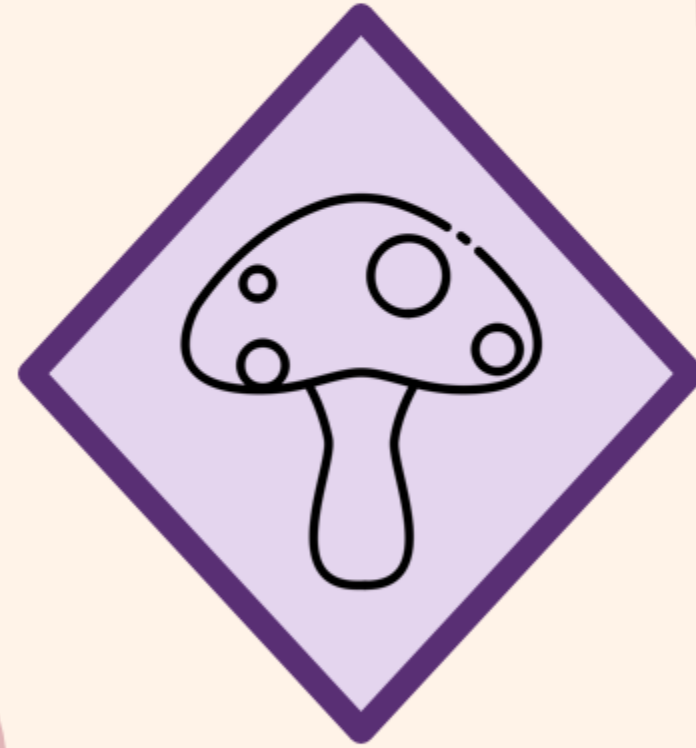
訓練中心



微型貸款



- 菌包生產設備
- 水桶
- 咖啡棉籽殼



- 建立內部市場與供給
- 提供創新料理&教學



產銷平台



合作社

建立農業合作社與利潤中心，將生產與交易資訊進入到社區農民。

養雞(兔)計畫

提供：

- 日常清潔與衛生
- 養兔、養雞訓練
- 尿液驅蟲
- 工具製作與使用
- 自然農法教學
- 簡易牢籠製作

訓練中心



微型貸款



- 提供雞、兔，養殖設備，與飼料貸款。



產銷平台



合作社

- 創造內需市場
- 發展農業CSA
- 尋求高端市場
(當地飯店，聯合國、NGO)

以10戶為互助單位
協作初級微型，利潤
共享，並尋找市場與
交易資訊。

養蜂計畫

提供：

- 學習製作蜂箱
- 環境設計與養蜂教學
- 儲藏&工具製作與使用
- 蜂后飼養
- 病蟲害管理
- 蜂蜜生產流程

訓練中心



微型貸款



- 蜂蜜提煉設備
- 採集設備
- 蜂箱

- 發展農業CSA
- 招募社企型股東



產銷平台



合作社

建立農業合作社與利潤中心，將生產與交易資訊進入到社區農民。

種籽&堆肥計畫

提供：

- 高品質種子辨識
- 農耕工具教學
- 化學肥料使用
- 堆肥教學
- 自然農業方法
- 環境與全球變遷

- 社區市場建立
- 多樣性種植
- 種植高端經濟型作物(中藥草)

訓練中心



微型貸款



- 提供高品質種子
- 農業種植設備
- 滴灌&省水設備



產銷平台



合作社

建立農業合作社與利潤中心，建立育種場，建立與控制農產質與量，引導生產成果與多樣性。

農村培力

五個計畫提供良好的技能課程，提升鄉間婦女收入，照顧孩子穩定家庭，多樣化食物攝取，增加不同營養來源、環境的永續，減少沙漠化的可能。



收入



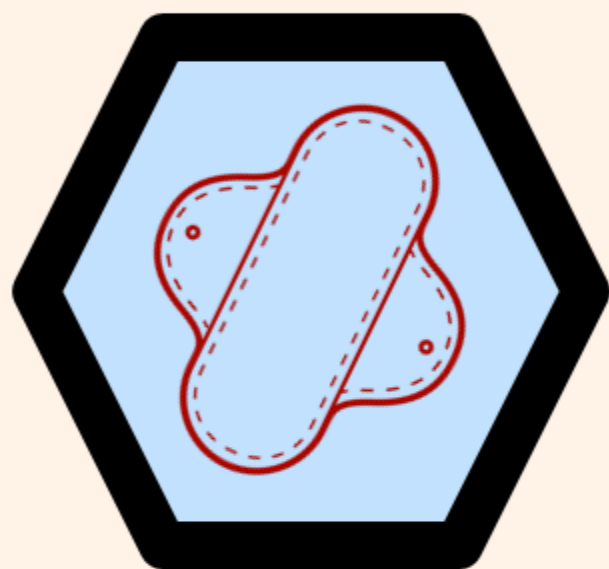
食物



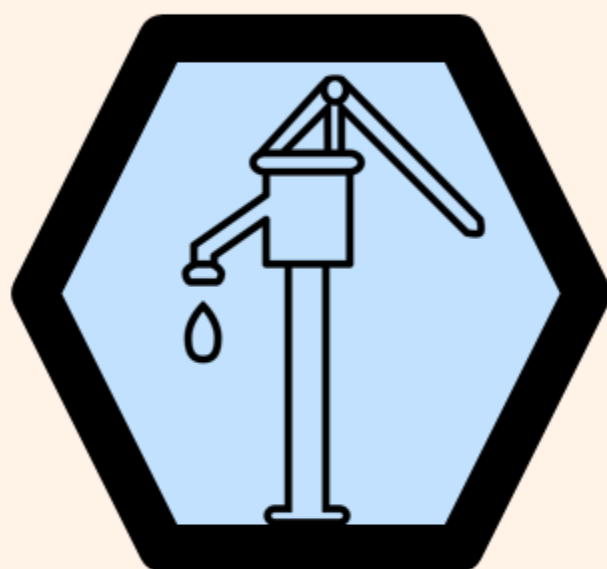
環境



援助型
如何解決貧窮-WaSH
Water, Sanitation and Hygiene



布衛生棉與衛教



掘井、雨水
蒐集、淨水

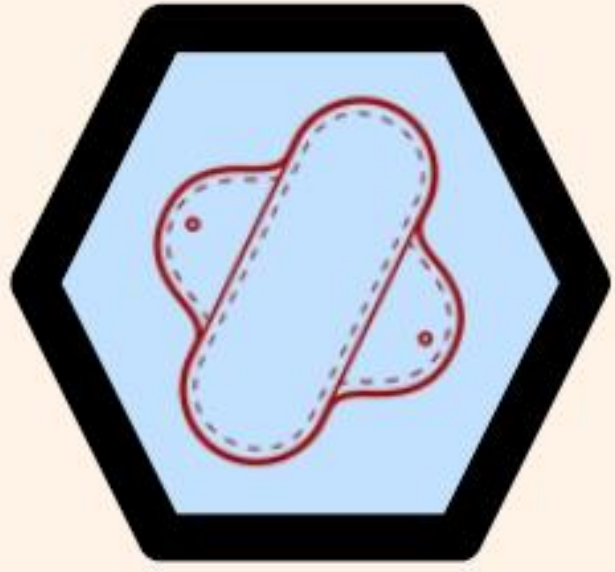


肥皂



廁所興建

人們面臨與水，衛生設施和衛生（WASH）相關疾病的危險。在非洲的低開發地區，約十億人缺乏基本的衛生。婦女在荒野中上廁所的過程被性侵、水源處混雜人畜廢棄物（糞便和尿液）的設施，聯合國的可持續發展目標（SDG）是到2030年人人享有“充分和公平”的衛生條件，水資源是改善社區健康以及所有工作的起點。



布衛生棉與衛教





148,000

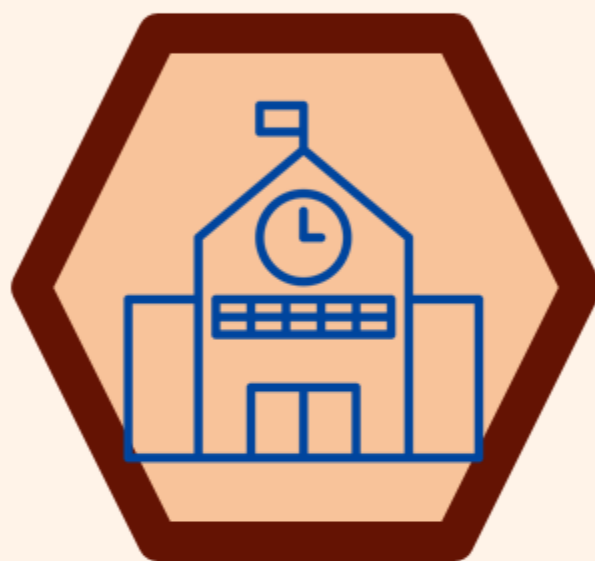


掘井、雨水蒐集、淨水



房角石

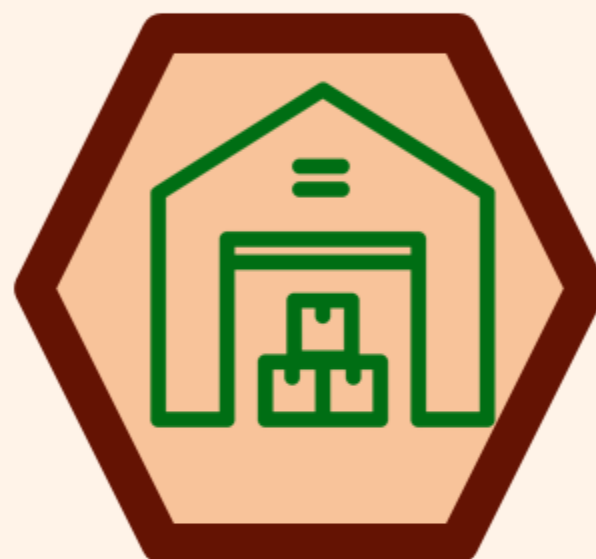
建設型 如何解決貧窮-房角石



教室興建



技職訓練中心



農產倉儲



醫療緊急計畫

- 教室興建、社區中心、技職訓練中心(木工、裁縫、農業)、農產品倉儲設備。
- 偏鄉硬體醫療設施、急難人道救助、區域聯絡網建立。

在鄉間建置一個初級的硬體系統與機制。以公共設施與連結社群為目的，建立一個互助的社區機制。援助工作將幫助一個社區的發展與系統，結合教會與學校資源，興建公共廁所與技職訓練中心，有效結合社區公共利益與多樣性種植農業計畫，引導社區的整體利益成為扶貧援助的目標與願景，為此地建立一個社區發展的基石。



永續發展目標(SDGs)



